

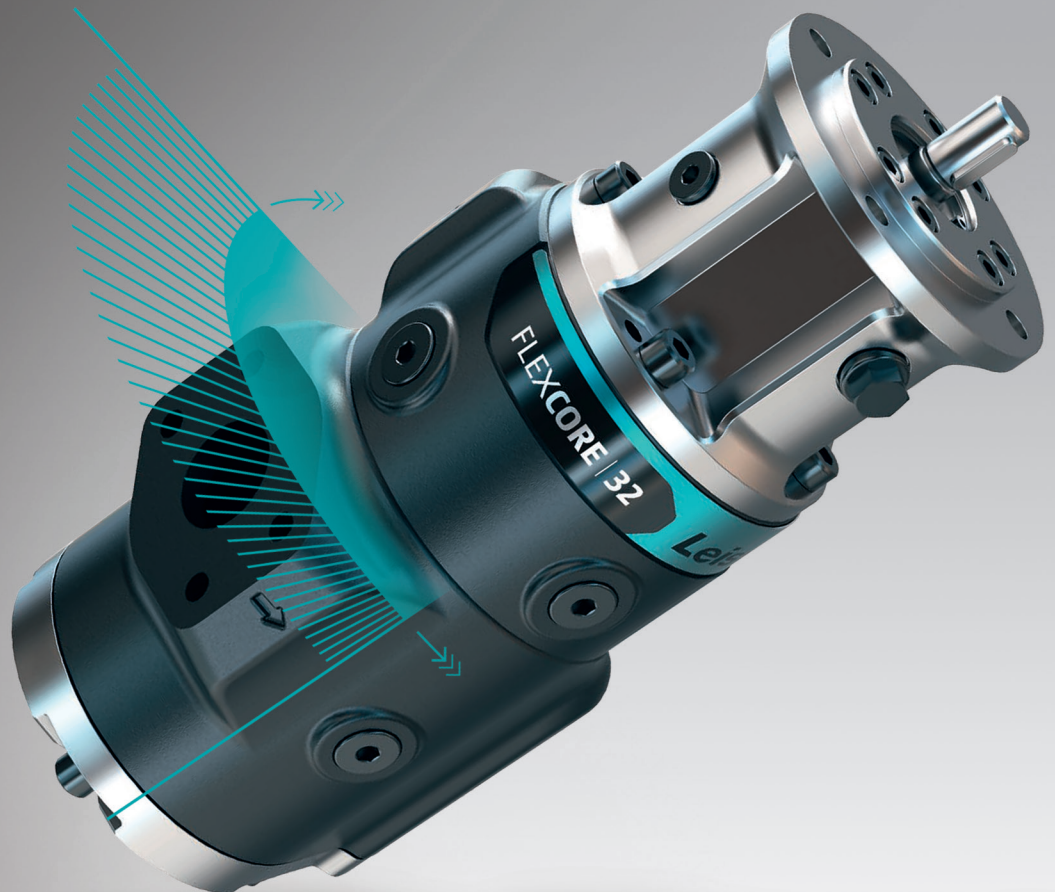
# SÉRIE FLEXCORE

## **SOLUÇÃO FLEXÍVEL E LEISTRITZ ENGENHARIA**

TECNOLOGIA DE CARTUCHO  
FÁCIL E PATENTEADA

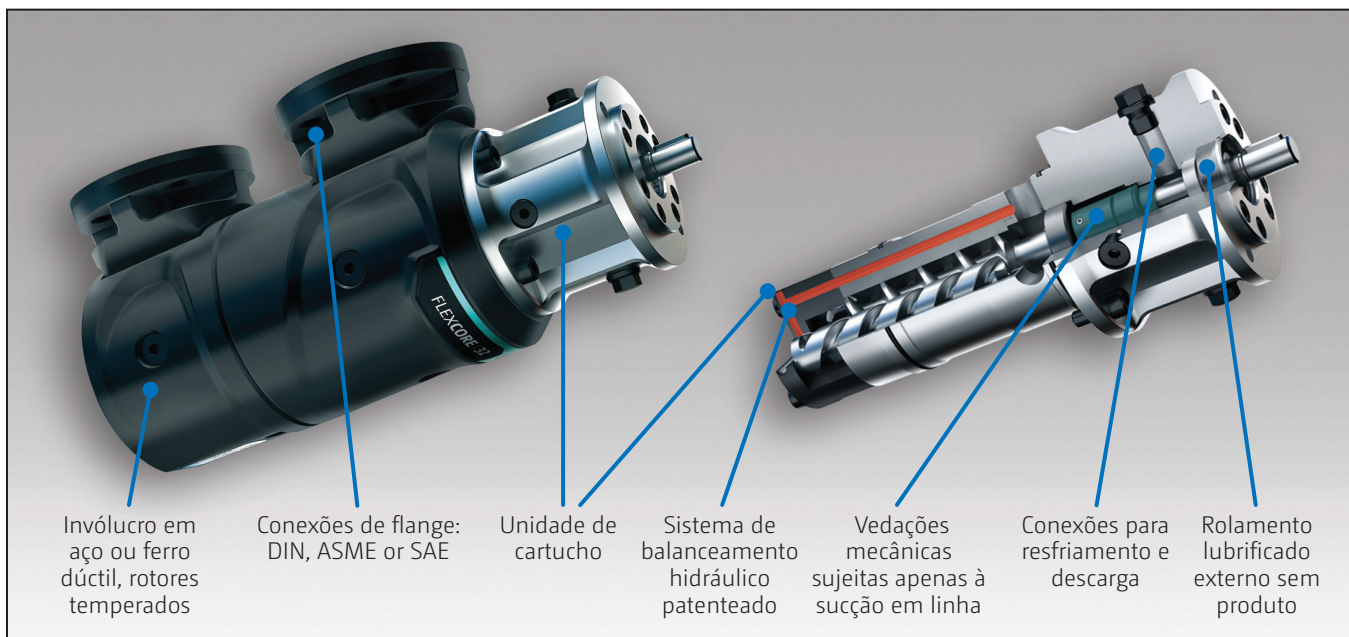
O **FLEXCORE** é uma solução flexível para instalação em sistemas de tubulação novos e existentes. Ele suporta uma ampla gama de aplicações, incluindo serviços de lubrificação, óleo combustível e queimadores e sistemas hidráulicos.

para qualquer posição e padrão de instalação. É configurável para muitas instalações diferentes para orientações de flanges em incrementos de 90°. O **FLEXCORE** fornece uma taxa de fluxo mais alta em um tamanho menor. Extremamente robusto, praticamente sem desgaste e de fácil manutenção. Ele vem em opções de aço e ferro dúctil.

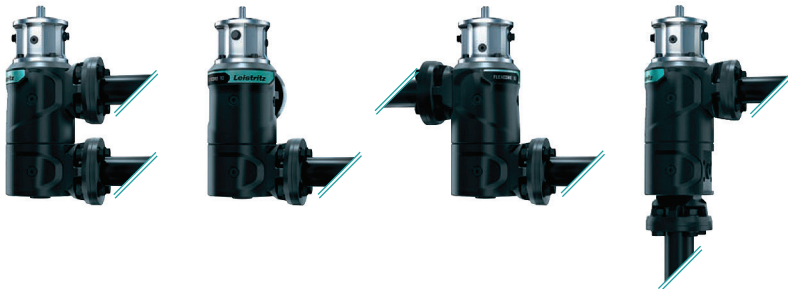


FLEXCORE TAMANHO	25	32	38	45	52	60
Viscosidade (cSt)	1.1-2500	1.1-2500	1.1-2500	1.1-2500	1.1-2500	1.1-2500
Temperatura de operação (F)	14 <sup>o</sup> - 356 <sup>o</sup>	14 <sup>o</sup> - 356 <sup>o</sup>	14 <sup>o</sup> - 356 <sup>o</sup>	14 <sup>o</sup> - 356 <sup>o</sup>	14 <sup>o</sup> - 356 <sup>o</sup>	14 <sup>o</sup> - 356 <sup>o</sup>
Pressão máxima de sucção (PSI)	max. 116	max. 116	max. 116	max. 116	max. 116	max. 116
Pressão diferencial (psi)	14.5 - 580	14.5 - 580	14.5 - 580	14.5 - 580	14.5 - 580	14.5 - 580
Quociente de vazão (gpm)	1.8-13	4-26	12-45	21-75	35-116	54-180
Tamanho (SC)	5.5 x 14.4"	5.5 x 14.4"	7.5 x 17.8"	7.5 x 17.8"	9 x 22.5"	9 x 22.5"
Peso (SC) (lbs)	48.5	48.5 lbs	112.4	112.4	216	216
Tamanho (CC)	5.5 x 13.5"	5.5 x 13.5"	5.9 x 18.1"	5.9 x 18.1"	7.3 x 22.5"	7.3 x 22.5"
Peso (CC) (lbs)	37.5	37.5	68.3	68.3	136.7	136.7

\*Todos os tamanhos são fornecidos em aço (SC) e ferro dúctil (CC).



## ARRANJO DE FLANGE Giratório em incrementos de 90°



LADO-LADO

ROTAÇÃO 90°

ROTAÇÃO 180°

SUCÇÃO AXIAL

## Benefícios:

- Configurável para muitas instalações diferentes com orientações de flange em incrementos de 90°.
- As unidades de cartucho fáceis de substituir garantem o máximo tempo de atividade.
- Os recursos de alto desempenho incluem rotores endurecidos e um sistema de balanceamento hidráulico patenteado.
- Atende aos aplicativos de serviço auxiliar da API.

## Leistritz Advanced Technologies Corp.

165 Chestnut Street, Allendale, NJ 07401 • (201) 934-8262  
www.leistritzcorp.com • info@leistritzcorp.com